



Serie **DOMO** PLUS +

Señalización industrial

Con mayor tamaño que la serie DOMO, nuestra nueva serie **DOMO PLUS** de diseño elegante y equipada con la última tecnología LED.

Ideales para el control de procesos automáticos y de señalización, maquinaria industrial, máquina herramienta, etc.

Alta visibilidad, y luminosidad uniforme y diáfana.

Ámplias posibilidades de combinación en todos los modelos.

Señalización luminosa, acústica y de seguridad.



sigue nuestra luz...

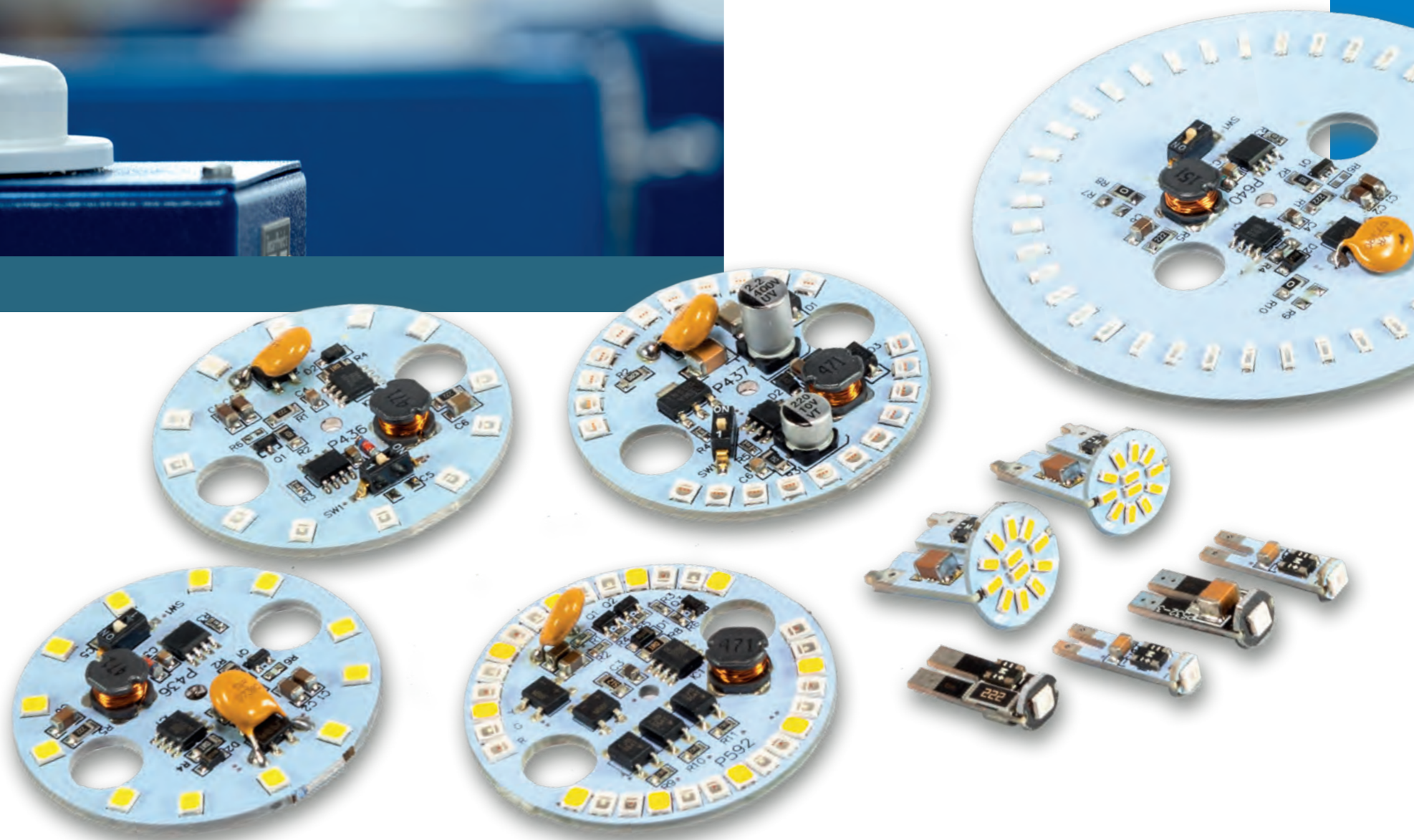
La importancia de la creatividad

La solvencia de la experiencia



Delecsa pone toda su estructura, desde la concepción en nuestro departamento de I+D hasta la fabricación de maquetas, modelos, moldes, inyección, ensamblaje y envío de nuestras mercancías, al servicio del cliente para que **en el menor tiempo posible**, muchas veces horas, se reciban nuestros fabricados en perfecto estado y con un standard de calidad del máximo nivel.

Desde la elección de los mejores materiales, el cumplimiento de las normativas UNE, la fiabilidad mediante un amplio proceso de prueba, antes del lanzamiento al mercado de cualquiera de nuestros modelos, hasta que el profesional los tiene en sus manos, **el camino recorrido es un largo trecho de comprender la necesidad del mercado, la concepción, la ingeniería, la técnica aplicada y un poco de ingenio de nuestra parte... desde 1973.**



Técnica aplicada al servicio de la ingeniería

Servicio 360°

Delecsa fabricante español con más de cinco décadas en el sector, pone a su disposición una de las mayores gamas del mercado europeo en **mando y señalización**.

Desde nuestros inicios hasta el día de hoy, **Delecsa** a sumado miles de clientes satisfechos y ganado una cuota de mercado gracias a su línea siempre en desarrollo y afán de crecimiento tecnológico.

Hoy nuestros fabricados gozan de alta fiabilidad y de un sistema de ensamblaje exclusivo creado por nosotros que nos permiten un programa de entregas único y con la mayor eficacia.

50 AÑOS
1973 - 2023

- ▶ Señalizando
- Poniendo en marcha
- Deteniendo
- Alertando



Serie **DOMO** PLUS+

Una gama para cubrir todo tipo de necesidades.

Diseño Integral Delecsa

La serie **DOMO Plus** esta concebida y diseñada para trabajar en entornos industriales y destaca por las siguientes cualidades:

- **Gran Visibilidad:** Su tamaño permite una visibilidad mejorada incluso a largas distancias, superando a indicadores más pequeños en entornos con maquinaria y equipos en movimiento.
- **Seguridad:** Se utiliza eficazmente para indicar advertencias, señales de peligro y situaciones de emergencia, captando la atención de los trabajadores y reduciendo los riesgos de accidentes.
- **Aumento de la atención:** Al ser más grande, destaca y llama la atención de manera efectiva en entornos con múltiples estímulos visuales y evita pasar por alto señales importantes.

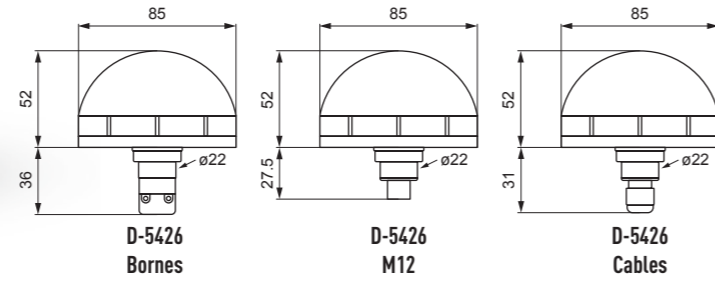
Estas ventajas mejoran la seguridad y favorecen un rendimiento óptimo en el lugar de trabajo.

DOMO PLUS+

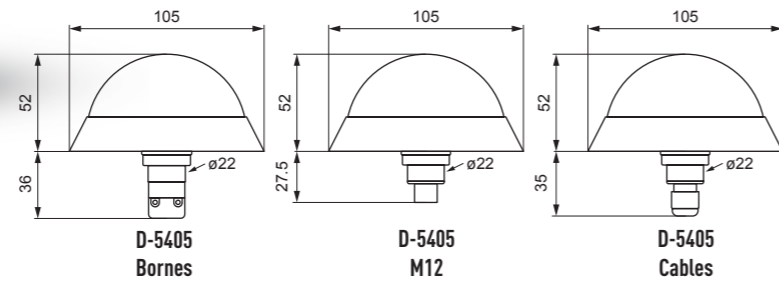
DOMO



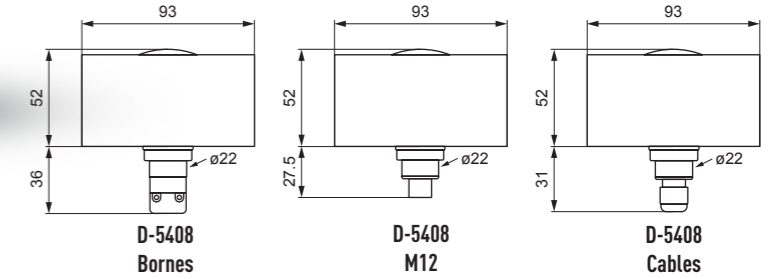
D 5426



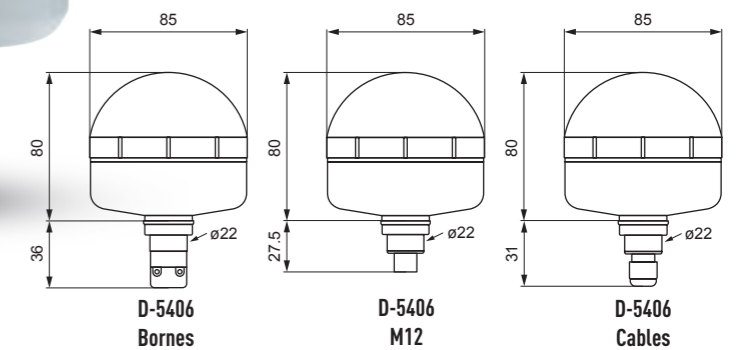
D 5405



D 5408



D 5406



Características pilotos Ø 22mm Serie DOMO PLUS

Los pilotos con fijación mediante taladro de 22mm ofrecen una instalación rápida y sencilla del indicador, al mismo tiempo que proporcionan una apariencia estética y limpia al panel de control. Este tipo de fijación es ideal para mantener una apariencia ordenada en el panel y lograr un acabado profesional.

- Diseño lente semiesférica.
- Fijación mediante taladro de 22mm.
- Conexión: Bornes, conector M12 y cables.
- Compatibles con salidas PNP y NPN.

Accesorios disponibles

- Conectores M12 hembra en vertical o ángulo 90° (cables 1,5m).
- Distanciadores / elevadores de lente.

Cotas expresadas en milímetros.

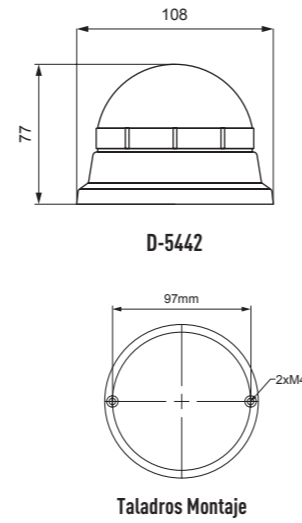
Gama de colores

- Monocolor: (12V a 24V ACDC, 220V AC)
- Bicolor: (12V a 24V ACDC) -conexión cables o M12-
- Tricolor: (12V 24V ACDC) -conexión cables o M12-
- Intermitente: (12V a 24V ACDC, 220V AC)
- Flash-strobo: (12V ACDC, 24V ACDC)
- Color de cuerpo:

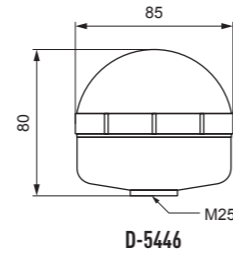
- Tipo de lámpara: alta luminosidad SMD LED PCB
- Protección: IP65 / IP66 (según modelo) - IK9 / IK10 (según modelo)
- Diámetro lente: 55mm / 47mm
- Material: PC/ABS
- Voltajes: 12V ACDC, 24V ACDC, 220V AC, 12V a 24V ACDC multitensión (otros voltajes consultar)
- Vida útil: 30.000 h
- Conforme a normas IEC60947-5-1, EN/IEC 60947-1



D 5442

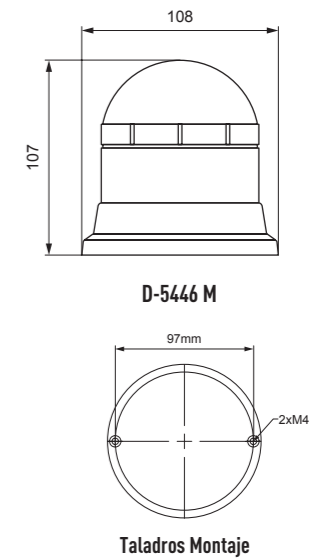


D 5446

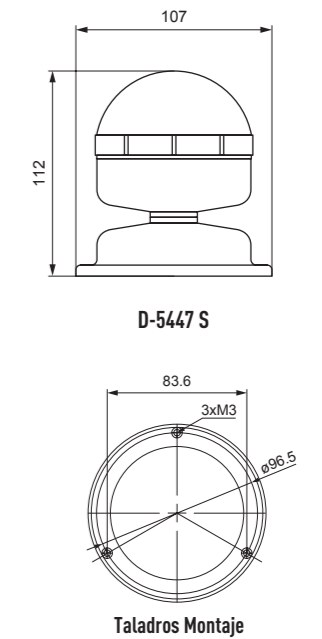


Conexión: **Cable**
Se suministran con **20 cm de cable**

D 5446 M



D 5447 S



Características pilotos de superficie Serie DOMO PLUS

Los indicadores de superficie permiten una instalación rápida y sencilla en cualquier plano. Son fácilmente accesibles para su mantenimiento o reemplazo. Disponen de una mayor visibilidad en el panel ya que sobresalen del mismo haciendo que el indicador sea más visible desde diferentes ángulos y una mayor distancia. Otra de sus ventajas es que se pueden fijar en cualquier lugar, sin necesidad de tener en cuenta la disponibilidad de un espacio para el taladro de montaje.

- Diseño lente semiesférica.
- Fijación mediante tornillos.
- Conexión: Bornes enchufables o conector M12.
- Compatibles con salidas PNP y NPN.

Accesorios disponibles

- Conectores M12 hembra en vertical o ángulo 90° (cables 1,5m).
- Distanciadores / elevadores de lente.

Cotas expresadas en milímetros.

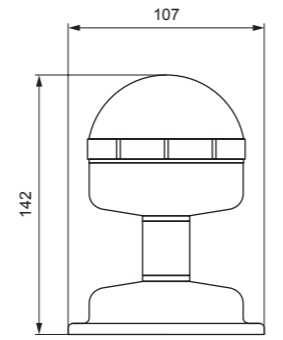
Gama de colores

- Monocolor: (12V a 24V ACDC, 220V AC)
- Bicolor: (12V a 24V ACDC)
- Tricolor: (12V 24V ACDC)
- Intermitente: (12V a 24V ACDC, 220V AC)
- Flash-strobo: (12V ACDC, 24V ACDC)
- Color de cuerpo:

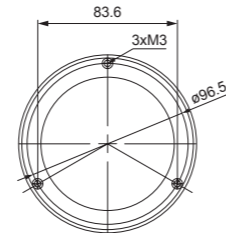
- Tipo de lámpara: alta luminosidad SMD LED PCB
- Protección: IP65 / IP66 (según modelo) - IK9
- Diámetro lente: 55mm / 47mm
- Material: PC/ABS
- Voltajes: 12V ACDC, 24V ACDC, 220V AC, 12V a 24V ACDC multitensión (otros voltajes consultar)
- Vida útil: 30.000 h
- Conforme a normas IEC60947-5-1, EN/IEC 60947-1



D 5447

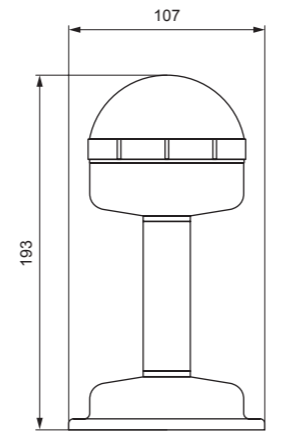


D-5447

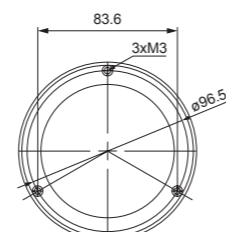


Taladros Montaje

D 5448



D-5448



Taladros Montaje

Serie **DOMO**

Una gama extensa para cubrir todo tipo de necesidades



Serie **DOMO** PLUS+ con zumbador
Doble señalización, óptica y acústica



Pilotos con zumbador integrado.

Los pilotos con zumbador integrado proporcionan una alerta audible que puede ser útil en entornos donde una señal visual por sí sola podría no ser suficiente. Son de gran ayuda en funciones de señalización, alarmas y averías, estado de maquinaria e instalaciones, accesos, etc.

Al combinar el zumbador con el piloto de señalización, permite un ahorro de espacio en su lugar de instalación.

Módulo acústico de 85-100dB.

Equipados con la última tecnología LED.



Pilotos con zumbador en la base



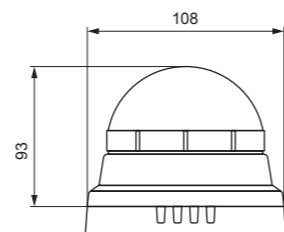
Pilotos con zumbador intermedio



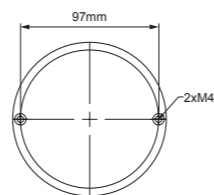
Pilotos con zumbador superior



D 5442 ZB



D-5442 ZB



Taladros Montaje

Características pilotos con zumbador en la base Serie DOMO PLUS

Pilotos de señal Óptico-Acústica con módulo de sonido integrado en su base. Ideales para el control de procesos automáticos y de señalización donde las condiciones de ambiente y entorno requieran de Sonido, siendo de gran ayuda en funciones señalización de alarmas y averías, estados de máquinas e instalaciones, accesos, puertas etc. Equipados con la última tecnología LED. Diseño elegante y discreto. Mejoran su funcionalidad para impulsar la productividad y eficiencia en cualquier línea de proceso y producción industrial; lente con prisma que mejora la visibilidad desde cualquier dirección y a gran distancia.

- Diseño lente semiesférico.
- Fijación mediante tornillos o taladro Ø22mm.
- Conexión: Bornes enchufables, conector M12 y cables.
- Compatibles con salidas PNP y NPN.

Accesorios disponibles

- Conectores M12 hembra en vertical o ángulo 90° (cables 1,5m).
- Distanciadores / elevadores de lentilla.

Cotas expresadas en milímetros.



Gama de colores

- Monocolor: (12V a 24V ACDC, 220V AC)
- Señal acústica: Avisador Sonoro 85-100 db (0,5 m)
- Conectividad: Bornes enchufables o conector M12
- Tipo de luz: Fija o intermitente monocolor
- Color de cuerpo:
- Tipo de sonido: Fijo o intermitente

- Intensidad acústica: 85dB
- Tipo de lámpara: alta luminosidad SMD LED PCB
- Protección: IP50 - IK9
- Diámetro lente: 55mm / 47mm
- Material: PC/ABS
- Voltajes: 12V - 24V ACDC, 220V AC,
- Vida útil: 30.000 h
- Conforme a normas IEC60947-5-1, EN/IEC 60947-1

Serie **DOMO PLUS+**

Mayor tamaño, mayor visibilidad a larga distancia. Diseño novedoso.

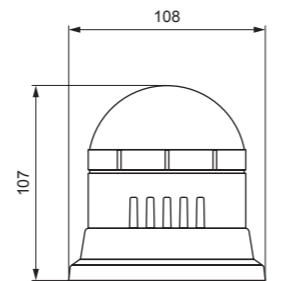


Alta visibilidad y fiabilidad

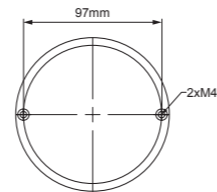
La serie **DOMO PLUS** gracias a su diseño y concepción de mayor tamaño se ajusta a la mayoría de necesidades del mercado.

- Alta visibilidad y alta luminosidad.
- Facilidad de conexión: Bornes extraíbles, conector M12 o cables.
- Instalación: Fijación exterior mediante tornillos.
- Sonido: Zumbador incorporado de 95dB.
- Diseño adaptado a las últimas tendencias.

D 5442 ZM

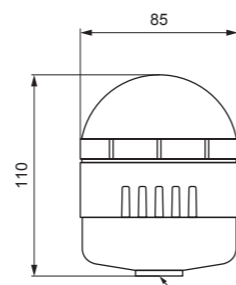


D-5442 ZM



Taladros Montaje

D 5446 ZM



D-5446 ZM

Conexión: Cable
Se suministran con 20 cm de cable

Características pilotos con zumbador intermedio Serie DOMO PLUS

Pilotos de señal Óptico-Acústica. Ideales para el control de procesos automáticos y de señalización donde las condiciones de ambiente y entorno requieran de Sonido, siendo de gran ayuda en funciones señalización de alarmas y averías, estados de máquinas e instalaciones, accesos, puertas etc. Su módulo acústico intermedio le proporciona altura para una mejor distribución del sonido. Equipados con la última tecnología LED. Diseño elegante y discreto. Mejoran su funcionalidad para impulsar la productividad y eficiencia en cualquier línea de proceso y producción industrial; lente con prisma que mejora la visibilidad desde cualquier dirección y a gran distancia.

- Diseño lente semiesférica.
- Fijación mediante tornillos.
- Conexión: Bornes enchufables o conector M12.
- Compatibles con salidas PNP y NPN.

Accesorios disponibles

- Conectores M12 hembra en vertical o ángulo 90° (cables 1,5m).

Cotas expresadas en milímetros.

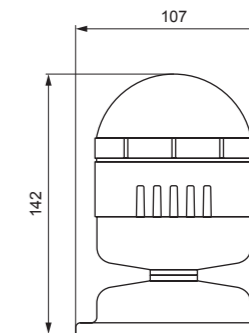


Gama de colores

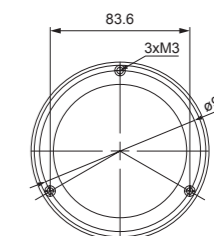
- Monocolor: (12V a 24V ACDC, 220V AC)
- Señal acústica: Avisador Sonoro 85-100 db (0,5 m)
- Conectividad: Bornes enchufables o conector M12
- Tipo de luz: Fija o intermitente monocolor
- Color de cuerpo:
- Tipo de sonido: Fijo o intermitente

- Intensidad acústica: 85dB
- Tipo de lámpara: alta luminosidad SMD LED PCB
- Protección: IP50 - IK9
- Diámetro lente: 55mm / 47mm
- Material: PC/ABS
- Voltajes: 12V - 24V ACDC, 220V AC,
- Vida útil: 30.000 h
- Conforme a normas IEC60947-5-1, EN/IEC 60947-1

D 5447 ZMS

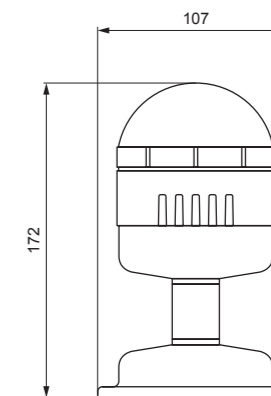


D-5447 ZMS

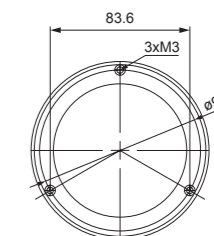


Taladros Montaje

D 5447 ZM



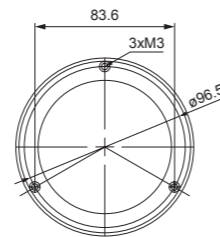
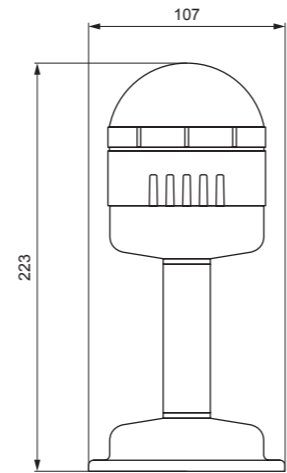
D-5447 ZM



Taladros Montaje



D 5448 ZM



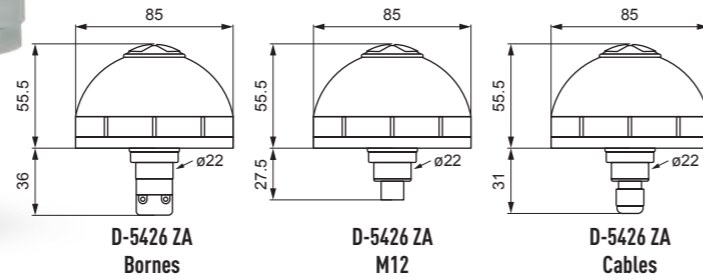
Taladros Montaje

Serie **DOMO** PLUS+

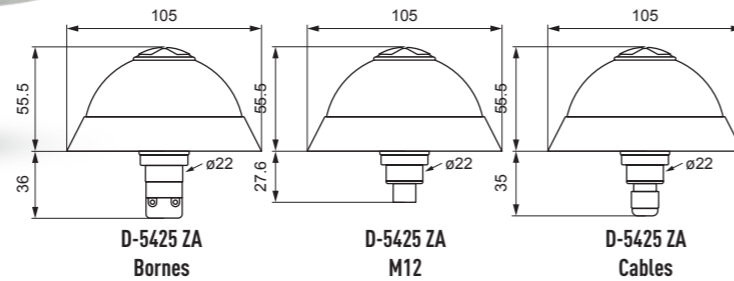
Fiabilidad en señalización óptico-acústica a larga distancia



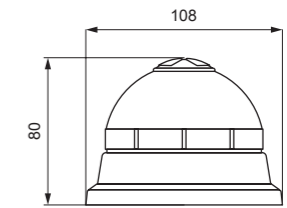
D 5426 ZA - NO LUMINOSO -



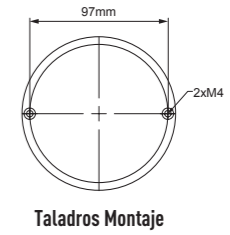
D 5425 ZA



D 5442 ZA

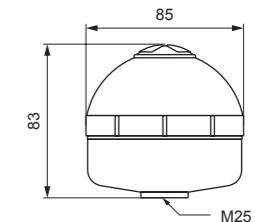


D-5442 ZA



Taladros Montaje

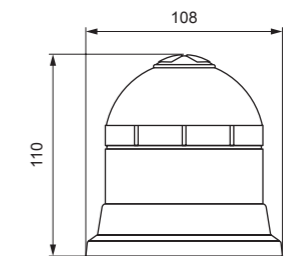
D 5446 ZA



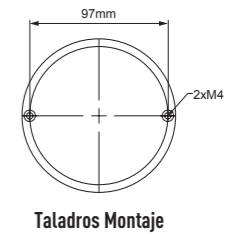
D-5446 ZA

Conexión: Cable
Se suministran con 20 cm de cable

D 5442 MZA - NO LUMINOSO -



D-5442 MZA



Taladros Montaje

Características pilotos con zumbador superior Serie DOMO PLUS

Gama de colores

Pilotos de señal Óptico-Acústica. Ideales para el control de procesos automáticos y de señalización donde las condiciones de ambiente y entorno requieran de Sonido, siendo de gran ayuda en funciones señalización de alarmas y averías, estados de máquinas e instalaciones, accesos, puertas etc. Su módulo acústico superior le proporciona una óptima distribución espacial del sonido. Equipados con la última tecnología LED. Diseño elegante y discreto. Mejoran su funcionalidad para impulsar la productividad y eficiencia en cualquier línea de proceso y producción industrial; lente con prisma que mejora la visibilidad desde cualquier dirección y a gran distancia.

- Monocolor: (12V a 24V ACDC, 220V AC)
- Señal acústica: Avisador Sonoro 85-100 db (0,5 m)
- Conectividad: Bornes enchufables o conector M12
- Tipo de luz: Fija o intermitente monocolor
- Color de cuerpo:
- Tipo de sonido: Fijo o intermitente

- Diseño lente semiesférica.
- Fijación mediante tornillos o taladro Ø22mm.
- Conexión: Bornes enchufables, conector M12 y cables.
- Compatibles con salidas PNP y NPN.

Accesorios disponibles

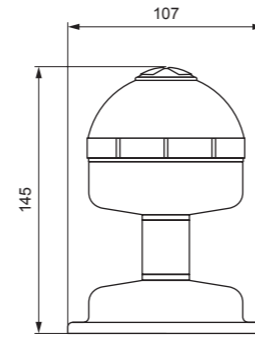
- Conectores M12 hembra en vertical o ángulo 90° (cables 1,5m).

Cotas expresadas en milímetros.

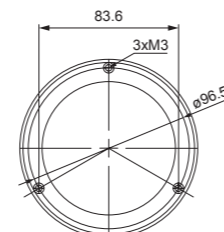
- Intensidad acústica: 95dB
- Tipo de lámpara: alta luminosidad SMD LED PCB
- Protección: IP50 - IK9
- Diámetro lente: 55mm / 47mm
- Material: PC/ABS
- Voltajes: 12V - 24V ACDC, 220V AC,
- Vida útil: 30.000 h
- Conforme a normas IEC60947-5-1, EN/IEC 60947-1



D 5447 ZA

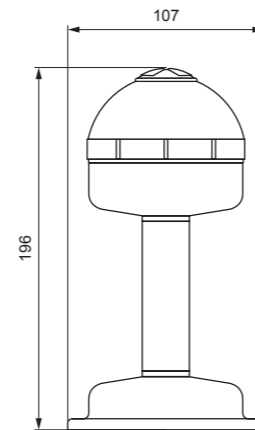


D-5447 ZA

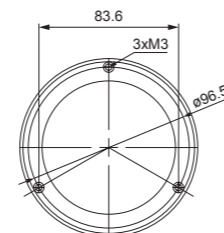


Taladros Montaje

D 5448 ZA



D-5448 ZA



Taladros Montaje

Serie DOMO PLUS+

Diversidad de usos en señalización óptico-acústica



Serie **DOMO** PLUS+

Accesorios y opciones integrados bajo demanda

La serie **DOMO PLUS** dispone de una amplia gama de opciones de conexión para satisfacer las necesidades del mercado.



Alto grado de conectividad

Bornes extraíbles que facilitan el conexionado de los cables permitiendo hacer la maniobra de embornado cómodamente y aplicarlo en su conector.

Conexión cables mediante prensaestopas de M12X1.5, pudiendo suministrar longitudes especiales de cable si el cliente lo requiere.

Conectores M12 que garantizan una seguridad máxima de conexión además de su alto grado de estanqueidad, siendo de gran utilidad en todo tipo de instalaciones industriales.

Entrada por tubo máx. 17mm mediante el accesorio alzador.





Accesorio alzador para la gama **Domo Plus**. Está especialmente diseñado para realzar o dar más visibilidad donde sea necesario un mayor nivel de altura o de indicación. Puede ser suministrado en negro y gris.



especial D 5442 / D 5448

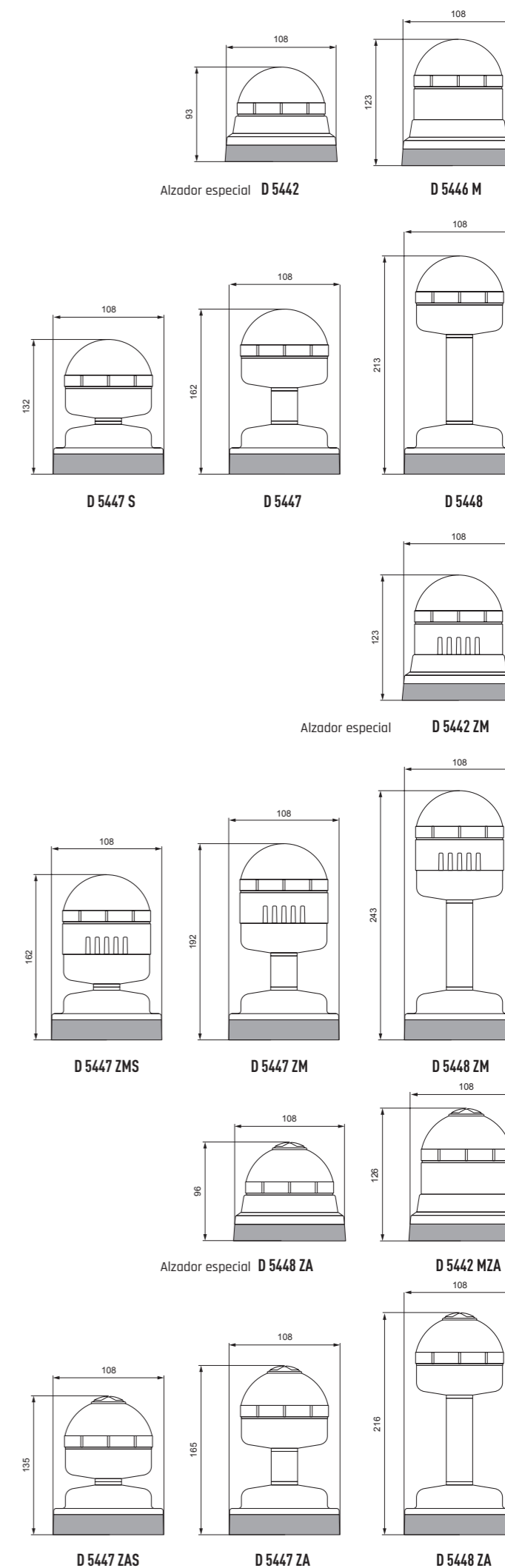
Nuestro accesorio alzador puede suministrarse, bajo demanda, con conector M12 o prensaestopas integrados. La conectividad de la serie **Domo Plus** es total.

Referencias compatibles con accesorio alzador:

Pilotos	Pilotos con zumbador
D 5442 (especial)	D 5442 ZM (especial)
D 5446 M (especial)	D 5447 ZMS
D 5447	D 5447 ZM
D 5448	D 5448 ZM
	D 5448 ZA (especial)
	D 5442 MZA (especial)
	D 5447 ZAS
	D 5447 ZA
	D 5448 ZA



Todos los modelos compatibles con el accesorio alzador aumentan su cota de altura en 20 mm., excepto el alzador especial para D 5442 / D 5448 que aumenta la altura en 10 mm.





Facilitamos cables de 1,5m con conectores M12 hembra en vertical ref. D-VM12 o en ángulo 90° ref. D-AM12 como accesorio.

Se pueden suministrar longitudes especiales de cable o cable con conector M12.



Facilitamos montajes especiales pilotos y cables de longitudes especiles con conectores M12 hembra en vertical o en ángulo bajo demanda.

Serie **DOMO** PLUS+
Una gama creada para destacar



Serie **DOMO** PLUS+
3 en 1 integrado

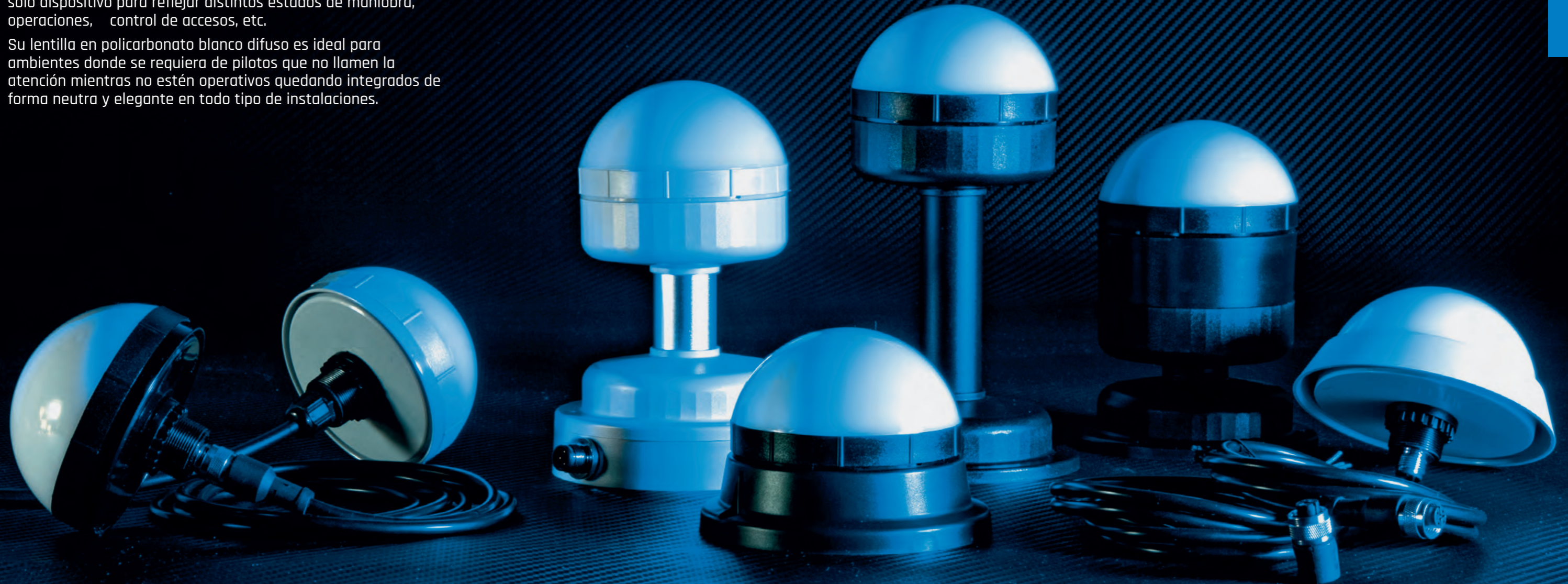


Opción **TRICOLOR** en un solo dispositivo



Todos los pilotos de la serie **DOMO PLUS** se pueden fabricar con luz **TRICOLOR**, pudiéndose utilizar 2 ó 3 colores según su necesidad, con las ventajas que permite disponer de un solo dispositivo para reflejar distintos estados de maniobra, operaciones, control de accesos, etc.

Su lentilla en policarbonato blanco difuso es ideal para ambientes donde se requiera de pilotos que no llamen la atención mientras no estén operativos quedando integrados de forma neutra y elegante en todo tipo de instalaciones.



Desde 1973 nuestro afán de superación y la excelencia técnica junto con nuestro "know how" acumulado durante décadas fija la calidad de nuestros fabricados.

Fabricante nacional de elementos de mando y señalización.

Nuestros elementos se producen en nuestros talleres de Badalona.

Eléctrica, electrónica y mecánicamente testados uno a uno.

La gama más extensa de pilotos, pulsadores e interruptores para la industria, seguridad, etc.

Diseños propios, soluciones a medida y conceptos de última generación.

I+D propio.



DISPOSITIVOS ELECTRICOS, S.L.

Mercé, 17-19
08911 Badalona
Barcelona - España

Tel. +34 93 389 08 00

delecsa@delecsa.com

www.delecsa.com

50 AÑOS
1973 - 2023

- ▶ Señalizando
- Poniendo en marcha
- Deteniendo
- Alertando